

SS
FM



RELATÓRIO ANUAL 2025



15 ANOS À DESCOBERTA DA NOSSA NATUREZA



Há 15 anos atrás, este movimento nasceu pela mão de uma criança que nos convidou para brincar na floresta.

O seu convite despertou em nós a consciência do desaparecimento das crianças da rua, do ar livre, do contacto com a Natureza. São várias e comprovadas as consequências negativas deste afastamento, que conjugado com o boom electrónico tem vindo a provocar efeitos esmagadores no seu desenvolvimento saudável. Por outro lado, acreditamos que só cuidamos do que conhecemos, por isso a verdadeira consciência ambiental só pode nascer da relação entre uma criança e a sua natureza. Promover esse encontro todos os dias é essencial.

Hoje, que este assunto está finalmente na ordem do dia, a nossa missão é ainda mais necessária. Precisamos de chegar a mais crianças. Precisamos de chegar a todas as crianças e levá-las pela mão de volta à sua natureza.

Mónica Franco & Magda Morbey Ferro
Presidente & Vice-Presidente



M.F. & M.

Reafirmação dos princípios que nos guiam

MISSÃO

Promover, incentivar e divulgar a conservação do ambiente junto das crianças, famílias e profissionais de educação através de iniciativas que visam a sua ligação emocional à Natureza, contribuindo para que estas desempenhem um papel ativo na sua conservação.

VISÃO

Ser um movimento inspirador de referência a nível nacional, de educação ambiental baseada em pedagogias de desenvolvimento integral através da ligação à Natureza.

VALORES

Cooperação, Qualidade, Liberdade, Conexão, Transparência na gestão.



UB

MF
Z
D

DESTAQUES DO ANO 2025

SOMOS O.N.G.A.

Obtivimos o estatuto de O.N.G.A - Organização Não Governamental Ambiental, atribuído pela Agência Portuguesa do Ambiente, um importante passo para o reconhecimento institucional pleno da nossa causa, integrarmos a rede nacional de organizações dedicadas ao ambiente e para acedermos a novas linhas de financiamento.

PRÉMIO MILES

Fomos Vencedor Miles 2025! Uma enorme alegria pelo reconhecimento, e pelo prémio financeiro de 5000€, atribuído pela Fundação Manuel Violante pelo trabalho que desenvolvemos ao longo das várias missões deste programa de capacitação para organizações do sector social, que é único em Portugal. Foram muitas milhas de desenvolvimento e aprimoramento, percorridas ao longo de vários meses, com o apoio de uma fantástica equipa da FMV, formadores de excelência e toda a dedicação e empenho da nossa mentora Sílvia Lopes Correia. Muito Obrigado!
A nossa missão sai reforçada, para defendermos mais e melhor, o direito que todas as crianças têm de crescer em contacto com a sua Natureza.



100
MF
100

DESTAQUES DO ANO 2025

PRÊMIO ERASMUS+

Tivemos a oportunidade de levar a Escola da Floresta Bloom até à Escola Básica de S. Pedro do Estoril, a convite da Associação de Pais, para dinamizarmos os nossos jogos e atividades no tempo extra-curricular, no âmbito do projeto G.R.O.W. - Growing our World Inside Out. É um orgulho ver este projeto - que contou com a nossa Vice-Presidente, Magda Morbey Ferro, na equipa coordenadora - reconhecido pela Agência Nacional, com o prémio Erasmus + na categoria de projetos de parceria no âmbito do Ensino Escolar.

SOMOS + 100

Somos um movimento, porque os movimentos movem-nos e comovem-nos. E não paramos de crescer. Damos as Boas Vindas aos novos associados: Já somos 103!



CP
NF
F.C.

VAMOS TIRAR OS MIÚDOS DE CASA

A nossa primeira campanha de crowdfunding

Os dados mais recentes sobre a saúde mental e física das crianças e jovens são alarmantes: 20% das crianças e adolescentes têm pelo menos uma perturbação mental diagnosticável; 31% dos jovens apresentam sintomas depressivos⁽¹⁾; 31,9% das crianças dos 6 aos 8 anos apresentam excesso de peso (pré-obesidade e obesidade)⁽²⁾ e 80% das crianças e adolescentes sentem-se ligados nas redes sociais⁽³⁾. Porém, a ciência confirma o que o Movimento Bloom tem promovido no terreno: o contacto regular com a natureza melhora a saúde mental e física, a cooperação e empatia entre crianças, bem como o desempenho escolar, facetas que integram o ambiente natural no currículo registam melhorias de 27% nos resultados académicos⁽⁴⁾. Contudo, ainda há um longo caminho a percorrer para reaproximar os jovens de um estilo de vida mais ativo e saudável - e da natureza.

Com o objetivo de expandir o nosso alcance, lançamos esta campanha para receber, gratuitamente, na floresta, mais 200 crianças de escolas públicas e IPSS. Mas não só de Sintra. Queríamos ir mais longe e chegar às crianças do concelho da Amadora que querem e precisam do contacto com a natureza. E conseguimos! Através da plataforma PPL, angústamos 78% do nosso objetivo e os restantes 22% chegaram através de donativos diretos. Estes fundos vão assegurar o transporte e os equipamentos necessários para que possam desfrutar do Parque Natural Sintra Cascais em segurança e com uma equipa de profissionais com experiência e formação adequada em aprendizagem ao ar livre. Contamos com a nossa embaixadora Inês Castel Branco a quem agradecemos profundamente o apoio, bem como a cada um dos nossos doadores.

Juntos vamos fazer a diferença na vida destas crianças.



65
MA 7-
-



A NOSSA CELEBRAÇÃO

Celebramos este marco dos 15 anos, tão importante na vida da nossa jovem associação, com os nossos associados, amigos, doadores e parceiros - entre os quais destacamos à Paqueta de Sintra - Monte de Loba e o Município de Sintra, que nos apoiam desde 2018. Cada um é essencial para enfrentarmos os nossos desafios de crescimento e mantermos o ritmo, guiados pela visão de um futuro onde as crianças sejam mais saudáveis, mais felizes e mais conscientes da sua relação com o mundo que as rodeia.

Muito obrigado a todos aqueles que marcaram presença no nosso evento: associados, amigos e doadores, à nossa equipa, aos voluntários e ao nosso mestre de cerimónias Diogo Franco.

Ainda um agradecimento especial pelo apoio pro bono à PSML que cedeu o espaço, à ED by Design pelo delicioso catering e à Graçal, pelos belos convívios.

15
ANOS



 BLOOM



RESULTADOS

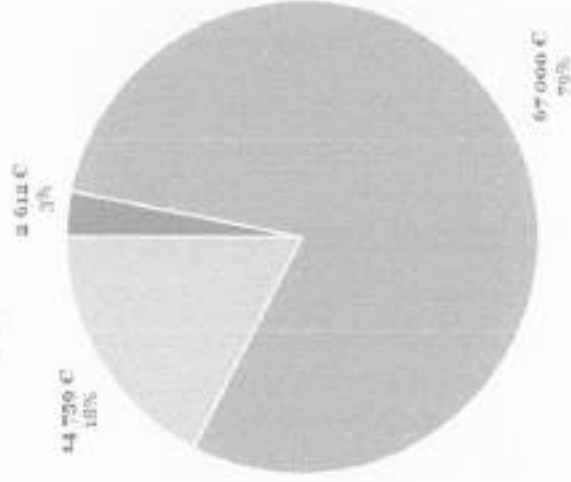
O ano de 2025 foi um ano em que aumentámos significativamente, para o dobro, o número de crianças abrangidas. Todos os programas da Escola da Floresta Bloom angariaram mais fundos do que no ano anterior, globalmente mais 7.131€.

No entanto registou-se um decréscimo de 7.791€ nos fundos angariados pela área da formação face a 2024. Assim o valor global da angariação de fundos teve apenas um pequeno aumento de 617€, perfazendo um total de 84.371€.

As despesas perfazem o valor total de 83.530€, registando um decréscimo, mas pouco significativo relativamente a 2024.

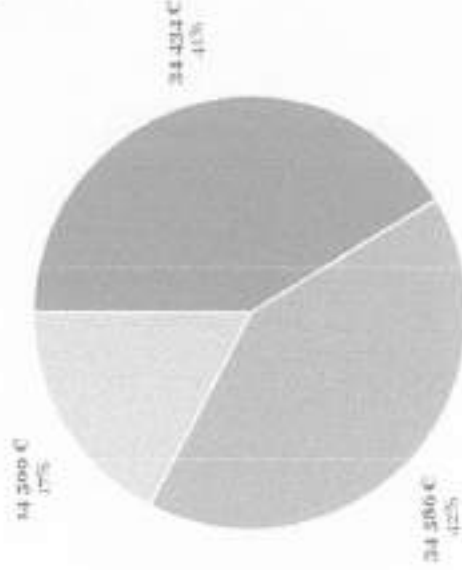
O resultado líquido foi de 715,65€, que foram transferidos para resultados transferidos para o próximo ano.

Origem dos Fundos



- Área Administrativa
- Escola da Floresta Bloom
- Formação

Aplicação dos Fundos



EVENTOS

MARCÁMOS PRESENÇA

Nature is not a place to visit.
It is home.

Gary Snyder



AlterCOP Portugal 2025

Mais uma estreia, a primeira edição nacional desta iniciativa global, uma parceria do **Ismaeli CIVIC Portugal** e da **Fundação Aga Khan Portugal**. Sob o tema «Comunidades de Resiliência: Construindo Futuros Climáticos Juntos», uma reflexão sobre como as comunidades podem responder coletiva e eficazmente a um dos desafios mais prementes do nosso tempo – o impacto crescente das alterações climáticas.



Education Summit

Vijámos até Gajmarides para a primeira edição deste evento organizado pela **associação Nova Escola** que inspira a transformar a educação, reunindo educadores, investigadores e criadores para pensar, debater e partilhar os desafios e o futuro do ensino.



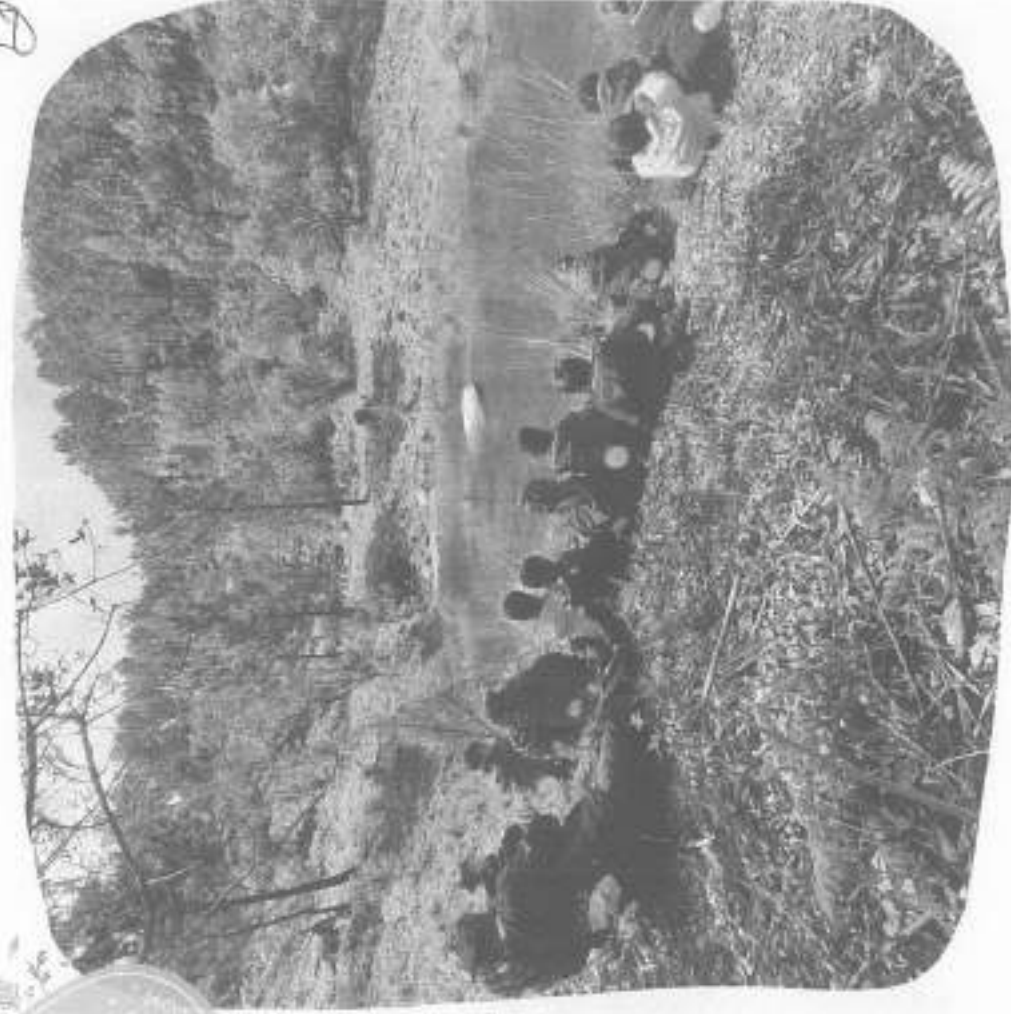
6b
M.F. F. S.

Área ESCOLA DA FLORESTA BLOOM

A Descoberta da nossa Natureza!

Direção: Magda Morbey Ferro

A Escola da Floresta Bloom oferece programas que combinam a abordagem Forest School e a metodologia experimental Flow Learning™, criando experiências que desencadeiam uma ligação directa, emocional e profunda entre uma criança e a Natureza, despoletando atitudes de respeito, dedicação, consciência e intervenção e promovendo o gosto pelas questões ambientais e de conservação da Natureza. Neste ambiente desafiador, através de um processo inspirador, oferecemos às crianças oportunidades regulares de aquisição de competências físico motoras e sócio emocionais, ao mesmo tempo que potenciamos conhecimentos disciplinares de forma significativa.



6.1
M. F. F.

ESCOLA DA FLORESTA BLOOM

PROGRAMAS | ESCOLAS

PRÉ-ESCOLAR | 1º CICLO | 2º CICLO



VISITAS EXPERIMENTAIS



PROGRAMA INTRA-CURRICULAR



PROGRAMA EXTRA-CURRICULAR



APRENDIZAGENS ESSENCIAIS

ações: Fertilizar Mãos e Terra da Esplanada-Cloroplasto

ÁREAS DE COMPETÊNCIA SOCIOEMOCIONAL & FÍSICA

- Ser ativo, saudável e feliz
- Exercitar e desafiar o corpo
- Desenvolver o espírito cooperativo
- Reconhecer e reconhecer o outro
- Alimentar-se sempre saudável
- Respeitar o ambiente

ÁREAS DE CONHECIMENTO DISCIPLINAR & PRÁTICO

- Ciências e Biologia
- História, Artes e Inglês
- Língua Portuguesa
- Matemática



ONDE IMPLEMENTAMOS?

Quantidade de Municípios:

SINTRA

Castanheira do Pinhal

CASCAIS

NA ESCOLA

em mais de 100 escolas
desde que criamos um local de qualidade
para as nossas crianças



100
M.F.C.

ESCOLA DA FLORESTA BLOOM

PROTOCOLO

MUNICÍPIO DE SINTRA + PSML

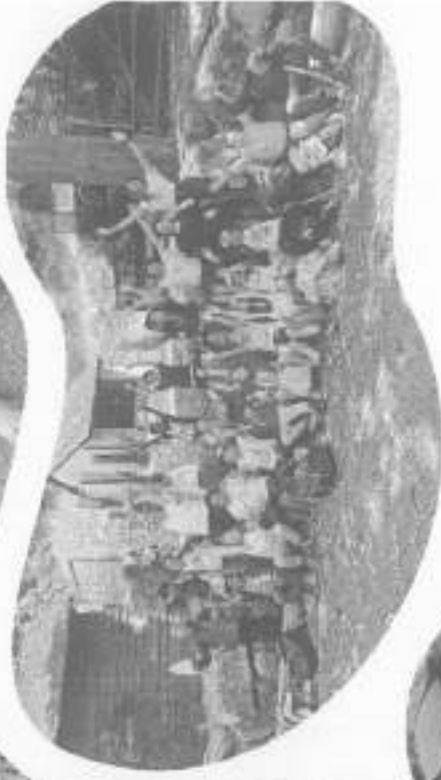
Duplicámos as escolas públicas de Sintra que frequentam gratuitamente o programa.

No ano letivo 2024/2025 o nosso Protocolo de Colaboração com o Município de Sintra e a Parques de Sintra Monte da Lua passou a abranger o dobro de turmas de escolas públicas do concelho de Sintra: duas turmas das Escolas Básicas do Pego Longo, Casal de Cambra, Rio de Mouro nº1 e Mira Sintra nº2 frequentaram o nosso programa gratuitamente ao longo de oito semanas consecutivas. Promovemos competências socioemocionais decisivas para o seu desenvolvimento saudável e físico-motores, contribuindo ao mesmo tempo para aprendizagens significativas e uma consciência ambiental enraizada na ligação emocional ao mundo natural. Muito obrigado aos nossos parceiros por possibilitarem a cada vez mais crianças esta oportunidade única.

Os dados expressam que o contributo do projeto Escola da Floresta Bloom na educação e sensibilização ambiental é inquestionável.

In relatório de avaliação

IAC - Instituto de Apoio à Criança



175
CRIANÇAS
E TURMAS

Up

for
D

ESCOLA DA FLORESTA BLOOM PROGRAMAS | ESCOLAS

ESCOLAS NA FLORESTA

Em 2025 levámos mais escolas a visitar a floresta da Serra de Sintra, praticamente o dobro das crianças!

Nestas visitas experimentais, aprendemos e sempre a brincar, aprofundando o conhecimento e consolidando as matérias curriculares, já que **A Natureza é a melhor sala de aula!**

Promovemos a consciência ambiental através de experiências memoráveis que envolvem o corpo e a mente e resultam em respeito e ligação.

Muito obrigada a todos os professores e educadores que aceitam o nosso convite. Juntos contribuímos para uma experiência de escola mais rica e significativa e para o desenvolvimento saudável dos seus alunos.

Agradecemos ao **Município de Cascais** as condições especiais para implementarmos estas sessões na Quinta do Pisão e no Pedra Amarela (campo base).

Agente: **CASCAIS**

1023
Crianças



CP
M.F.V.
R

PROGRAMAS | ESCOLAS

ESCOLA DA FLORESTA BLOOM VAI À ESCOLA

A oportunidade de estar em contacto com a Natureza vive, muitas vezes, mesmo ao nosso lado. Por isso levamos à nossa Escola da Floresta Bloom até a qualquer escola onde um local arborizado - seja um parque, um bosque vizinho ou até mesmo um recreio verdejante - se ofereça às nossas descobertas.

O **Externato Florinda Leal**, em S. João do Estoril, é uma dessas escolas, cujo olhar atento ao mundo em seu redor proporcionou a implementação deste nosso programa. Nos primeiros dois anos fizeram as oito sessões iniciais recomendadas pela forest school, mas este ano avançaram a toda a força para um programa contínuo. Todas as semanas levamos dois grupos de pré-escolar para brincar e aprender na natureza. E a aventura começa logo no caminho que nos reserva sempre muitas e boas surpresas: as podas feitas aos jardins do balneio, as poças de lama que nascem no passeio, as mil e uma folhinhas trazidas pelo vento...

Gosto mesmo de trabalhar com o Movimento Bloom, porque sabem o que fazem. E fazem-no muito bem.

Vanda Guerra
Direção



1.3

FM
D

ESCOLA DA FLORESTA BLOOM
PROGRAMAS | PÚBLICO
**FÉRIAS
NA FLORESTA**
**&
FAMÍLIAS
NA FLORESTA**

Férias que conectam Crianças & Natureza, uma ligação imprescindível para que cresçam mais saudáveis e conscientes do mundo natural. Os pequenos descobridores nutrem os sentidos, alimentam a confiança, fazem amigos e ajeitam-se (muito). Na Páscoa, Verão e Natal encontram-nos entre as árvores, à escuta dos sons da floresta, à descoberta de pegadas, à brincar nas poças de lama e muito, muito mais...

O programa **Famílias na Floresta** é uma sessão para as famílias desfrutarem em conjunto de tudo aquilo que a Natureza tem para oferecer. Um lugar para relaxar, brincar e dar asas à criatividade.

Um tempo para a interação parental, a cumplicidade, o respeito pelos outros e pela biodiversidade.

Apoio: **CASCAIS**

348
PARTICIPANTES



CB

MF F
DF

ESCOLA DA FLORESTA BLOOM

A NATUREZA AO NOSSO LADO

A Natureza é o único livro que
oferece um conteúdo valioso em
todas as suas folhas.

Johann Goethe



Ambiente No Parque

O "Ambiente no Parque" em Cascais é uma iniciativa que promove a sustentabilidade, natureza e atividades educativas para a comunidade em parques do concelho. No dia 5 de julho, o convite da CMC levámos os nossos jogos e atividades às famílias na Quinta de Ranta.



Festa dos Maios

A convite da Câmara Municipal de Cascais voltamos à Festa dos Maios. Desta vez fomos partilhar, com as famílias visitantes, a técnica japonesa Hago Zame. Navegam maravilhosas e únicas obras de arte feitas com as tintas naturais das folhas e flores gentilmente pressionadas em tecido. Bandeiras, lenços e quadros encheram a festa de cor e aromas da Primavera.

Área FORMAÇÃO & WELL BEING

A Natureza é a melhor sala de aula!

Direção: Mónica Franco

Para nos ensinar a reconectar com a Natureza desenvolvemos inspiradoras formações, quer seja na metodologia Flow Learning™ em combinação com a abordagem Forest School, a que chamámos Forest Flow, quer seja através da partilha de outras abordagens reconhecidas, sessões práticas ou terapêuticas...sempre na floresta, em Portugal ou a nível internacional.



15
N.A.C.

1.5
1.4
1.3
1.2
1.1

FORMAÇÃO & WELLBEING PROGRAMAS | PÚBLICO & EMPRESAS



NATURE MENTORSHIP

Formação de Mentores em
Forest Flow & Flow Learning



NATURE WELLBEING

Trinidade



FOREST FLOW CORPORATE

Tronbalding



BENEFÍCIOS

Benefícios e competências

Desenvolvimento pessoal e profissional

Redução do stress e ansiedade

Prevenção de doenças e promoção de hábitos saudáveis

Estimulação da criatividade, inovação e resolução de problemas

Fortalecimento da capacidade de liderança

Desenvolvimento de competências interpessoais

Construção de uma cultura organizacional saudável



ONDE IMPLEMENTAMOS?

Parques Nacionais e Urbanos
Instituto do Ambiente



FORMAÇÃO & WELLBEING

FOREST FLOW

Centenas de profissionais (re)aprendem a conexão com a Natureza

A associação Movimento Bloom em colaboração com Câmara Municipal de Sintra e a Fundação CulturSintra implementou o 3º protocolo e celebra o 4º protocolo da formação Forest Flow realizando anualmente 10 ações de capacitação gratuitas na metodologia Flow Learning™ - A Natureza é a melhor sala de aula, a qual contou com a inscrição de mais de 300 profissionais das áreas de Educação, Social e Saúde.

A Instituição Forest Flow enuncia-se em contacto directo com a natureza, permitindo-nos estabelecer ligações com os conteúdos programáticos e desafiando-nos a levar a sala de aula para o ar livre. Permite-nos descobrir e adquirir novas estratégias, técnicas de actividades que podemos desenvolver tanto a firma, desentovelo como competências motoras, sociais e emocionais, contribuindo ainda para a inteligência emocional.

Flora Filipe
Professora 1º ciclo

323

PARTICIPANTES



10/11
M. F. F.

Ch
MS
D
A



FORMAÇÃO & WELL BEING

FOREST FLOW ALÉM FRONTEIRAS

É com grande entusiasmo que continuamos a internacionalizar o nosso programa Forest Flow, oferecendo uma nova abordagem à educação ao ar livre, baseada na combinação inspiradora da filosofia Forest School do Reino Unido e a metodologia Flow LearningTM dos Estados Unidos. Depois de Israel, do Reino Unido e de duas edições no Brasil – a última em novembro de 2024, percorrendo cidades como Santana do Partalho/SP, Ribeirão Preto/SP, Paraty/Mirim/RS e Jaraguá do Sul/SC, e envolvendo mais de 140 participantes – o programa continua a crescer e a chegar mais longe.

Em 2025, o Movimento Bloom inicia a **implementação da Sharing Nature em Espanha**, numa parceria com a La Travesse Ediciones que marca o início de uma nova etapa na nossa expansão internacional. Este passo surge na sequência de um reconhecimento especial: a nomeação de Mónica Franco como Coordenadora para a Europa e Global Speaker da Sharing Nature Worldwide – uma distinção que nos enche de orgulho e que abre portas a novos horizontes para a educação na natureza em todo o continente. A primeira formação de nível I de Flow Learning em território espanhol é, assim, o primeiro fruto concreto deste novo capítulo.



FORMAÇÃO & WELLBEING

BLOOM WALK

O Bloom Walk está integrado no nosso novo ramo, Nature Wellbeing que propõe diversos programas para se reconectar com a Natureza, ao mesmo tempo que proporciona vivências complementares para a saúde física e mental. Bloom Walk é mais do que uma simples caminhada, celebra os solstícios e equinócios, marcando a mudança das estações e aproveitando a sua energia para a transformação interior.



AD

AD

CAMPANHAS

DIA DE AULAS AO AR LIVRE

Dinamizamos, desde 2018, em Portugal, a campanha internacional Outdoor Classroom Day-Dia de Aulas ao Ar Livre, um movimento global dedicado a inspirar e celebrar as brincadeiras e a aprendizagem ao ar livre nas escolas. Este dia especial, que ocorre duas vezes por ano, inovativa, sobretudo, os professores e educadores, mas também as famílias, a levarem as crianças para o exterior para um dia repleto de exploração, descobertas e aprendizagens. Desde o início, a campanha já impactou, em todo o mundo, mais de 12 milhões de crianças e em Portugal, mais de 600 mil.

É um orgulho fazer parte deste movimento e contribuir para que o contacto com o ar livre seja uma realidade diária na vida das crianças! A campanha conta com o apoio da Associação Nacional dos Professores e Associação de Profissionais de Educação de Infância.

Apoios:



6b

6b
DIA DE
AULAS AO
AR LIVRE



89,922 MIL
PARTICIPANTES



Us



JUNTOS PELA NOSSA NATUREZA

NOVAS PARCERIAS. SEJAM BEM VINDOS!



É uma honra ter como parceira esta reconhecida instituição de promoção dos direitos da criança e uma enorme mais valia contar com o seu apoio técnico na avaliação do programa Escola da Floresta Blom.



A Microsoft apoia a nossa causa e somos agora parte do Microsoft Tech for Social Impact program.



A E-GOI acredita no poder da conexão e da tecnologia para transformar o mundo, e que quem o faz merece as melhores ferramentas. Por isso, oferecemos uma solução completa de automação municipal, sem qualquer custo.

OS NOSSOS PARCEIROS





Encerramos mais um ano de conquistas e desafios,
com a certeza de que continuaremos a inovar e crescer
juntos, rumo a um futuro sustentável.

A todos um enorme obrigado pelo apoio à nossa missão!

7-5
F
2

7.

Aprovado em sede de Assembleia Geral ordinária aos vinte e um dias do mês de Maio de dois mil e nove e seis

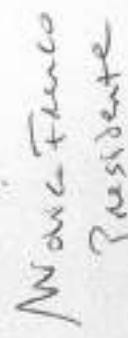
O Presidente da Mesa,



A Secretária da Mesa,



A Direcção


Presidente

À DESCOBERTA DA TUA NATUREZA

Associação Movi Bloom
Rua Serradura Central nº 352
2765-551 São Pedro do Estoril
NIF: 509 581 960



Vice-Presidente

VAMOS FAZER CRESCER ESTE MOVIMENTO. PARTILHE A NOSSA MISSÃO.



WWW.MOVIMENTOBLOOM.ORG.PT